

伊豆急下田駅まで約700m 中古売家 ■ 下田市 敷根

物件NO: S1751SH

- 土地 189㎡ (57.17 坪)
- 建物 114.21㎡ (34.54 坪)

価格

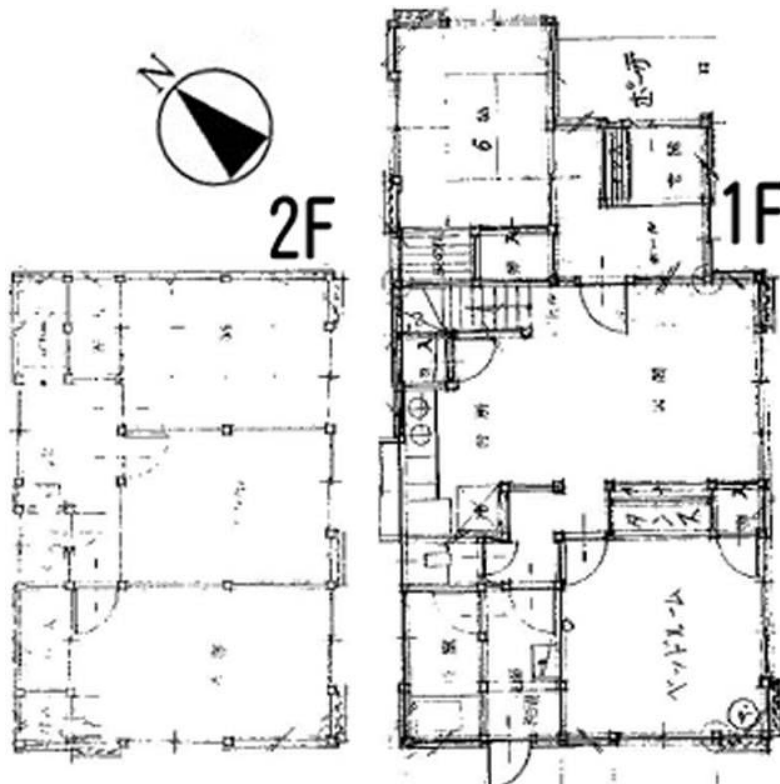
500 万円



**最寄り駅：伊豆急下田駅
0.7Km 徒歩で9分**

■ 物件詳細 ■

所在地：〒415-0037静岡県下田市敷根
 地目：雑種地 地勢：平坦 地積：189㎡(57.17坪) 建物：構造：木造 瓦葺 2階建 築年月：昭和53年3月(西暦：1978年3月) 築年数：39.7年 間取り：5DK 床面積：114.21㎡(34.54坪) 電気：東京電力 都市計画区域：内 用途地域：第1種住居専用地域 建ぺい率：60% 容積率：200% 水道：公営 ガス：プロパン 排水：個別浄化槽 駐車場：有 台数：1台 管理費等：分譲地ではありませんので管理費等は不要です。河川占有あり。 その他規制等：宅地造成等規制区域：内 国立公園法：外 海拔：約9m 津波災害警戒区域：未指定 土砂災害警戒区域：特別警戒区域・急傾斜地の崩壊 取引態様：媒介 仲介手数料：226,800円(売買金額が400万円以上の場合には、売買金額の3%+6万円+消費税(8%)) 契約時印紙代：1000円 掲載日：2017.12.6 データ更新日：2017.12.6



図面と現況に相違がある場合、現況を優先いたします。

■ 当社より ■

- 平坦地。
- 分譲地外で管理費等不要。
- 広い間取り5DK。
- 家族又は多くの人数での利用向き。
- 築40年、古いですがリフォームすればまだまだ利用価値あり。
- 修理箇所は多数。
- 引越し済みです。
- 生活便利の良い環境。
- 駐車場1台分あり、軽自動車なら2台可。
- 伊豆急下田駅より平坦な道を約700m、徒歩9分。
- 現地案内が必要な場合には事前にご連絡ください。



有限会社 伊豆レインボーコム
 ~ 伊豆に暮らす人々の架け橋 ~
www.izurainbow.com
 不動産 売買、賃貸、管理 と PCサポート

静岡県宅地建物取引業会員・静岡県知事免許(3)第12424号
 〒415-0016 静岡県下田市中565 (安東看板さん内)
 TEL 0558-25-2171/FAX 0558-27-1337
 E-mail info@izurainbow.com

・富士火災海上保険(株) 代理店

- | | |
|---------|--------------|
| ○取引態様 | 媒介 |
| ○手数料 | 分かれ |
| ○情報公開日 | 2017. 12. 06 |
| ○データ更新日 | 2017. 12. 06 |