

# 静かで自然多い環境 中古売家、中古別荘

- 土地 290.35㎡ ( 87.83 坪 )
- 建物 58.78㎡ ( 17.78 坪 )



**最寄り駅：伊豆急下田駅  
3.8Km 車で7分**

## ■物件詳細■

所在地：〒415-0038静岡県下田市大賀茂  
 地目：宅地 地勢：急傾斜 地積：290.35㎡(87.83坪) 建物：構造：木造 スレート葺 2階建 築年月：平成4年4月(西暦：1992年4月) 築年数：25.9年 間取り：1LDK 床面積：58.78㎡(17.78坪) 電気：東京電力 都市計画区域：内 用途地域：無指定 建ぺい率：60% 容積率：200% 水道：私営 ガス：プロパン 排水：個別浄化槽 駐車場：有 台数：2台 管理費等：吉野苑自治会あり。入会金：30,000円、年会費：25,000円。水道基本料金：月額1,400円。超過分：145円/立米。水道料金は自治会から2ヶ月毎の徴収になります。水道水は下田市の水道。H29年固定資産税額：22,100円。テレビをご覧になる場合にはケーブルテレビ(渡辺電業社)に加入が必要です。(加入金：36,800円、工事費：32,400円、共聴費月額：1,750円年払い(11ヶ月分の場合：19,250円、合計：89,450円(税込)) その他規制等：宅地造成等規制区域：内 国立公園法：外 海拔：約53m 津波災害警戒区域：未指定 土砂災害警戒区域：外 取引態様：媒介 仲介手数料：223,560円(売買金額が400万円以上の場合には、売買金額の3%+6万円+消費税(8%)) 契約時印紙代：1000円 掲載日：2018.3.3 データ更新日：2018.3.16

## ■下田市 大賀茂 吉野苑

価格

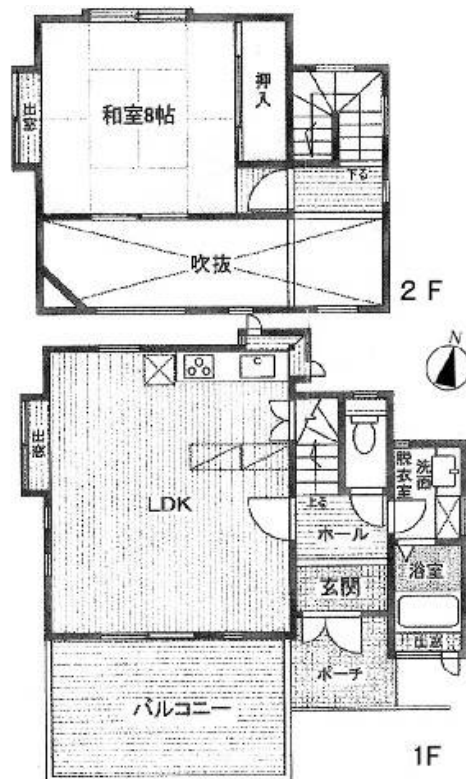
**490**万円

物件NO: S1778SH

## ■当社より■

南向きで日当たり良好。  
 間取りは1LDKですが、広々しています。  
 吹き抜けのある広い空間も魅力の1つ。  
 南側に日当たりの良いバルコニーあり。  
 トイレはシャワートイレ付。  
 周辺は静かな別荘地。  
 緑多い自然の中で、静かにのんびりと暮らしてみませんか？

駐車スペースは2台分を確保。  
 伊豆急下田駅より約3.8Km、車で7分の距離。  
 バス停までは約400m、徒歩5分。  
 伊豆急下田駅や市の中心部へのアクセスが車で7分、マックスバリュー、ウェルシア、コンビニ、保育園、小学校、中学校へのアクセスも車で5分以内。  
 別荘としても、定住にしても静かで良いところです。  
 引越し済みですぐにでも利用可能です。  
 犬や猫など、ペットと一緒に暮らしたい方にも向いています。



図面と現況に相違がある場合、現況を優先いたします。



**有限会社 伊豆レインボーコム**  
 ~ 伊豆に暮らす人々の架け橋 ~  
[www.izurainbow.com](http://www.izurainbow.com)  
 不動産 売買、賃貸、管理 と PCサポート

静岡県宅地建物取引業会員・静岡県知事免許(3)第12424号  
 〒415-0016 静岡県下田市中565 (安東看板さん内)  
 TEL 0558-25-2171/FAX 0558-27-1337  
 E-mail info@izurainbow.com

- ・AIG損保 代理店
- ・宅建ファミリー共済 代理店

○取引態様	媒介
○手数料	分かれ
○情報公開日	2018. 03. 03
○データ更新日	2018. 03. 16