

2台分の電動シャッター付ガレージ有り 内外装リフォーム済みの中古売家

- 土地 180㎡ (54.45坪)
- 建物 204.2㎡ (61.77坪)

■ 下田市 大賀茂 太陽苑

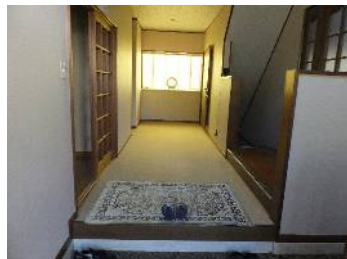
価格

1,400万円

物件NO: S1864SH

■当社より■

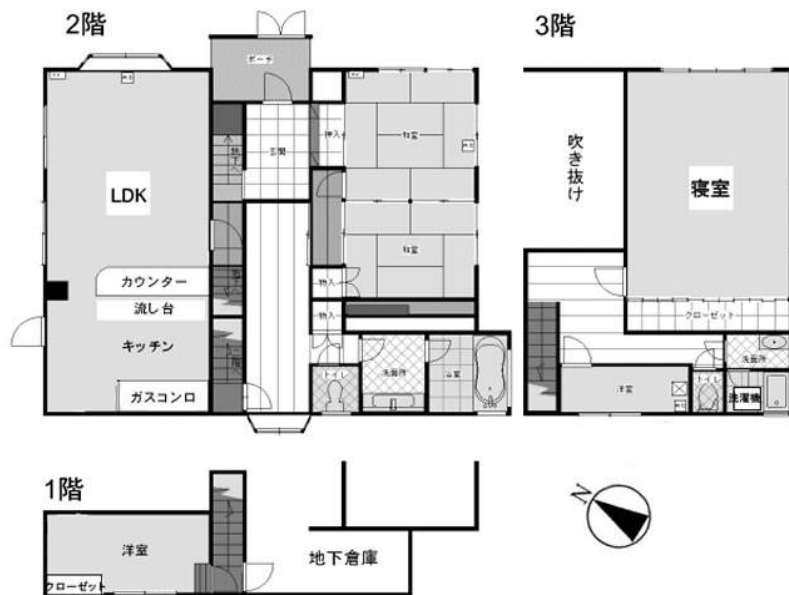
R3年(2021)外装リフォーム済み。
R4年(2022)内装リフォーム済みできれい。
追加のリフォームは必要なく、即利用可能。
3階建、倉庫、ガレージ(2台分)付。
3階寝室の窓のみ二重サッシに変更済み。
(防音、断熱、結露対策用)
車2台分の電動シャッター付ガレージあり。
ガレージ内より内階段を上ると玄関ホール(室内)に出ます。
屋外より螺旋階段で勝手口へも入室可能。
広々としたリビングはリフォーム済みできれい。
玄関は吹き抜けになっており、廊下も広く
賑やかな造り。
広い床下収納あり。
エアコン(7台)、LED照明器具、シャワートイレ付。
周辺は分譲地内で静かな環境。
高台のため津波災害警戒区域外、土砂災害警戒区域外で、安心、安全な所。
伊豆急下田駅 約2.6Km、車で約6分。
分譲地入り口より約200m、徒歩3分。
現在、引っ越し済みで空きの状態。
現地ご案内が必要な場合には事前にご連絡ください。
引き渡しが終われば即入居可能。



最寄り駅：伊豆急下田駅
2.6Km 車で6分

■物件詳細■

所在地：〒415-0038静岡県下田市大賀茂
地目：山林 地勢：緩斜面 地積：180㎡(54.45坪) 建物：構造：木造鉄筋コンクリート造 スレート葺 3階建 築年月：平成5年5月(西暦：1993年5月) 築年数：30.9年 間取り：3LDK+2S+ガレージ(2)
床面積：204.2㎡(61.77坪) 電気：東京電力 都市計画区域：内 用途地域：無指定 建ぺい率：60% 容積率：200% 水道：私営 ガス：プロパン 排水：個別浄化槽 駐車場：有 台数：2台 管理費等：下田太陽苑自治会あり。入会金(初回のみ)：4万円、会費：年間2万円。固定資産税(R4年)約7万円。 その他規制等：宅地造成等規制区域：内 国立公園法：外 海拔：約87m 津波災害警戒区域：外 土砂災害警戒区域：外 取引態様：媒介 仲介手数料：528,000円(売買金額が400万円以上の場合には、売買金額の3%+6万円+消費税(10%)) 契約時印紙代：10000円 掲載日：2024.4.8 データ更新日：2024.4.8



図面と現況に相違がある場合、現況を優先いたします。



有限会社 伊豆レインボーコム
～ 伊豆に暮らす人々の架け橋 ～
www.izurainbow.com
不動産 売買、賃貸、管理 と PCサポート

静岡県宅地建物取引業会員・静岡県知事免許(4)第12424号
〒415-0036 静岡県下田市西本郷一丁目10-6-1
TEL 0558-25-2171/FAX 0558-27-1337
E-mail info@izurainbow.com

○取引態様 媒介
○手数料 分かれ
○情報公開日 2024.04.08
○データ更新日 2024.04.08
・宅建ファミリー共済 代理店